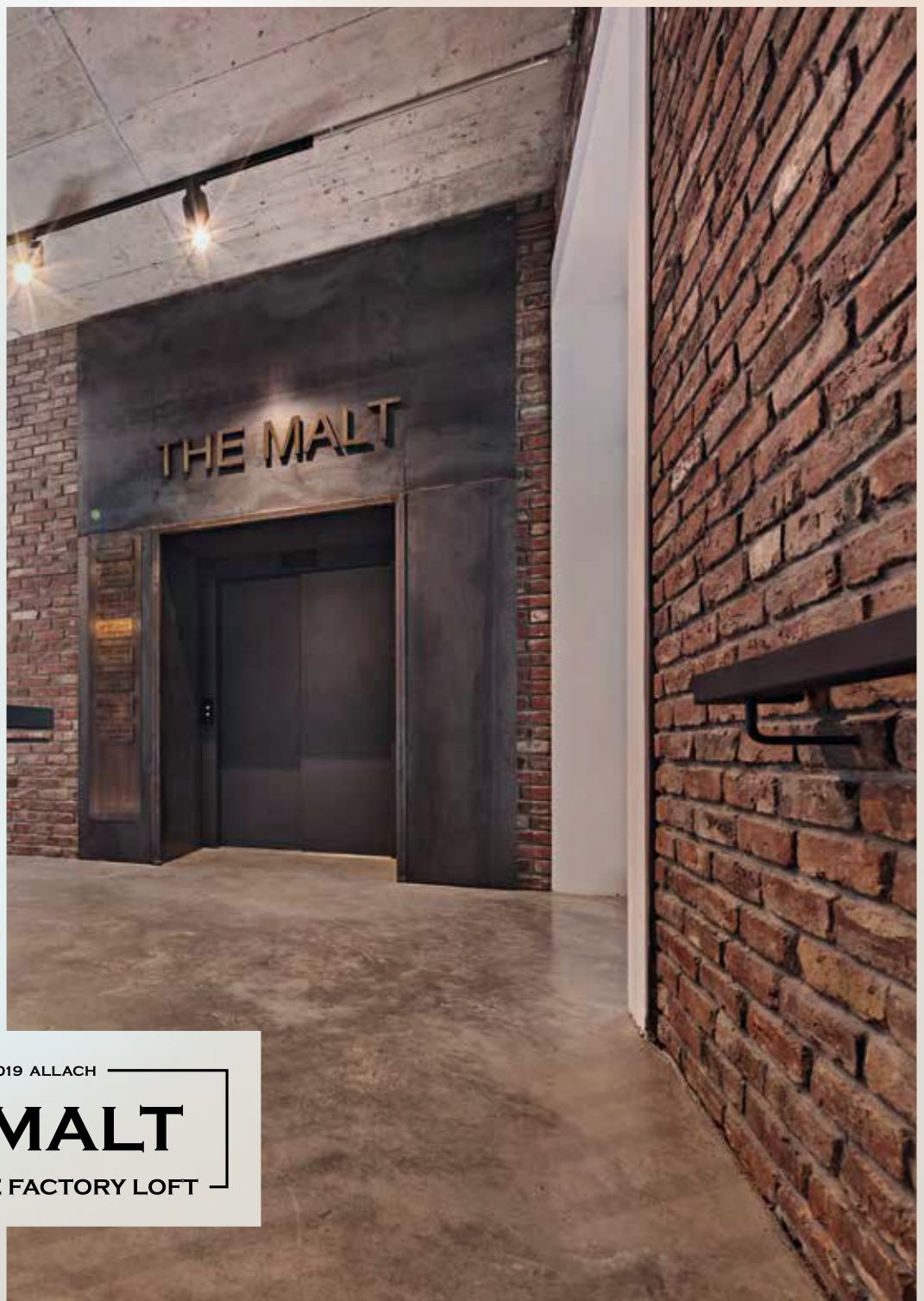




# ARCHITEKTUR & DESIGN



EST. 1902/2019 ALLACH

**THE MALT**

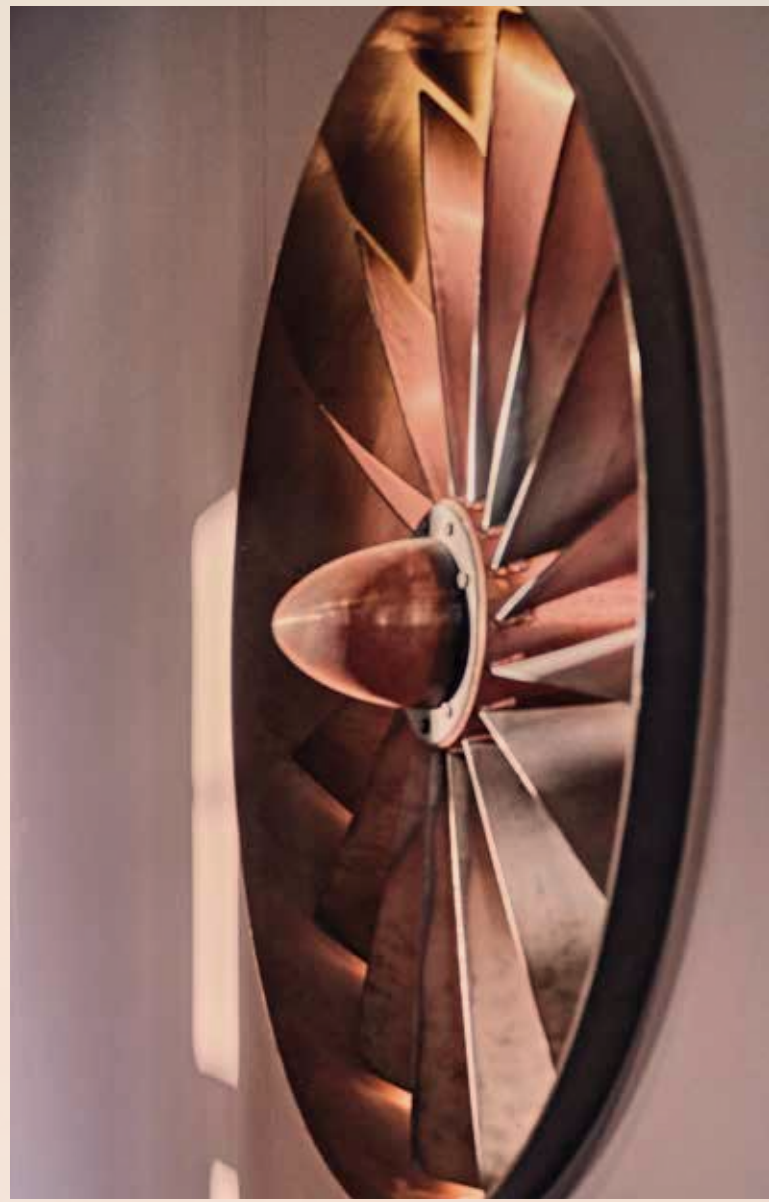
NEW WESTSIDE FACTORY LOFT





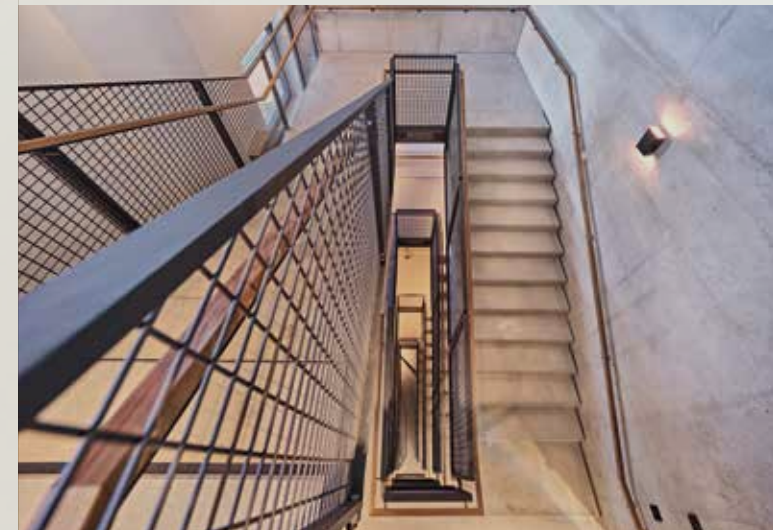
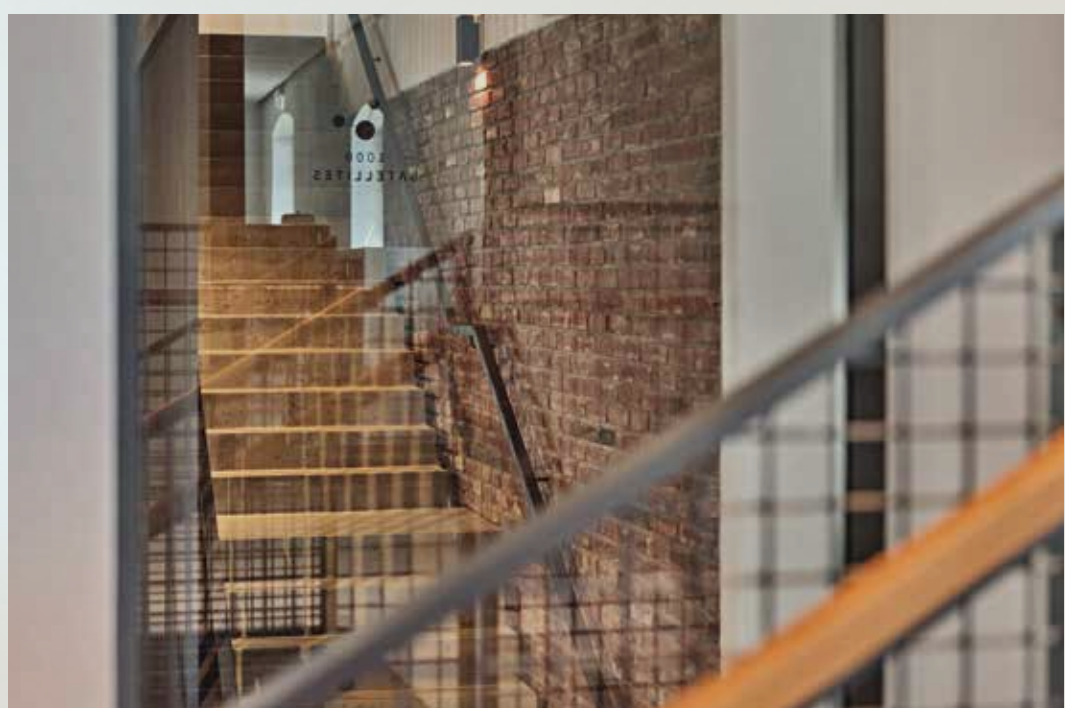
# VINTAGE INDUSTRIAL OFFICE SHAPE

» Das Projekt **THE MALT** ist für mich ein klares Bekenntnis zum Erhalt und zur Wiederbelebung der Baukultur und Baugeschichte im Stadtteil Allach. Die behutsame Sanierung der 1902 errichteten Diamalt-Fabrik nebst Werkstattgebäude verfolgte die Aufgabe, die Bau- substanz zu erhalten, zu sanieren und hochwertige, zeitgemäße Nutzungsansprüche überzeugend zu integrieren. Das Bauwerk zeichnet sich durch seine früheren Fertigungsprozesse, funktionale Sachlichkeit und differenzierte Raumdimensionen aus, die auf die damaligen Produktionsabläufe zurückzuführen sind.

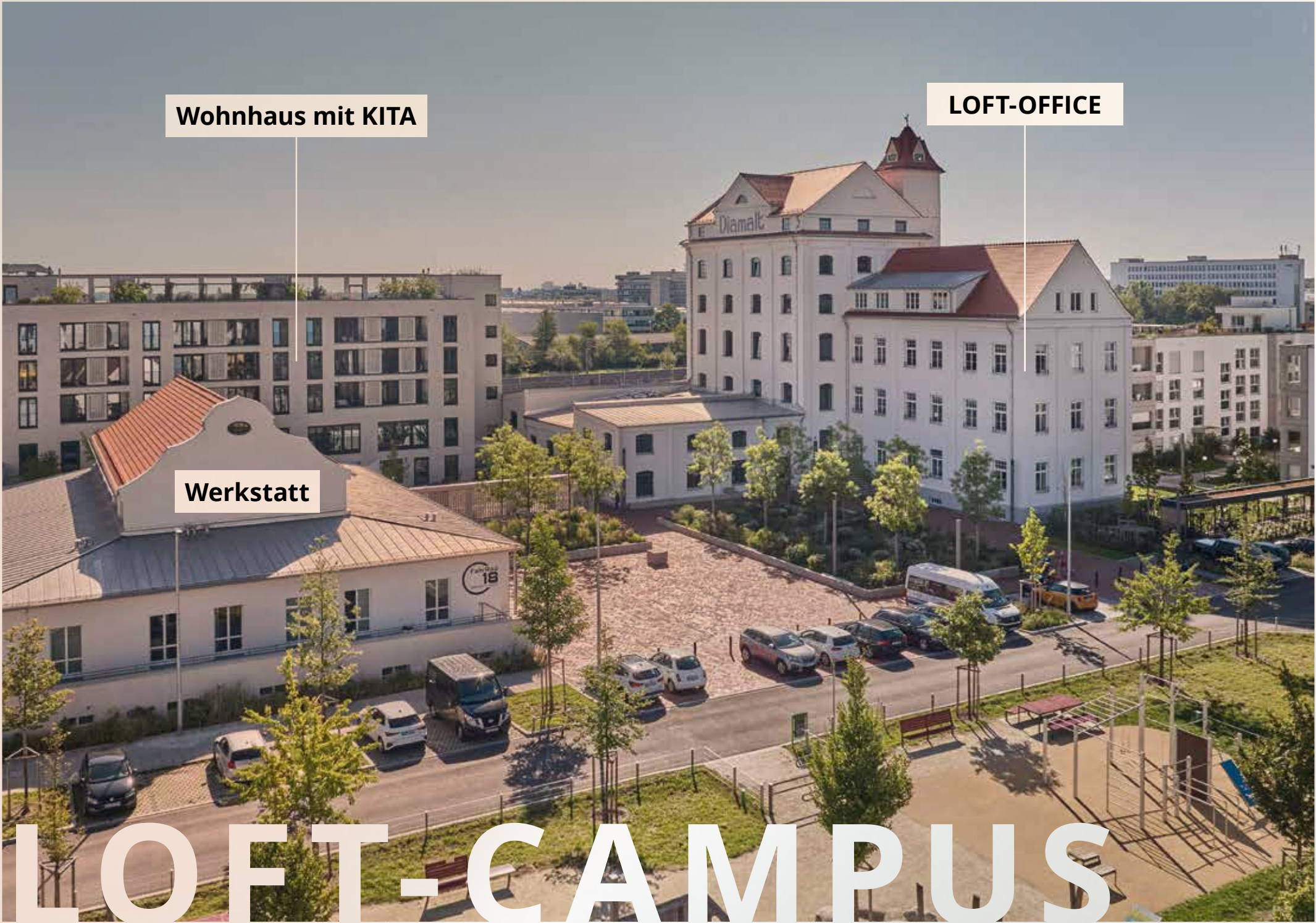


Durch die Schichtung der industriellen Funktionsabfolge erhielt das Bauwerk eine architektonische Diversität in Formsprache und Maßstäben. Das Haupthaus besticht durch genietete Stützen und Unterzüge aus Stahl, die seine industrielle Ästhetik prägen. Die Innen- raumgestaltung spiegelt die ruhige Eleganz der historischen Substanz wider und setzt gleichzeitig klare Akzente. Formale **Vielfalt und Originalität** durchziehen das Gebäude und verleihen ihm eine Einzigartigkeit, die den Standort **unverwechselbar** macht. »

Mitra Kashani (Architektin und Geschäftsführerin MKP)







Adresse:	Am Münchfeld 49 – 59, 80999 München	Baujahr:	2019 bis 2024
Architekt:	MKP Architektur & Projektmanagement GmbH	Mieter:	Artec GmbH, Hammerla, mst group GmbH, Flex-Office-Anbieter 1000 Satellites, Evang.-Luth. Dekanatsbezirk München
Gesamtfläche:	rd. 7.500 m² (BGF)	Volumen:	> 50 Mio. €
	davon Gewerbe: rd. 5.500 m² (BGF)	Finanzierung:	Stadtsparkasse München
	davon Wohnen: 20 Einheiten		
	sowie eine KITA		
SP:	97		

