



# LOTHSTRASSE 19

## OFFICE IN ZENTRALER LAGE

Lage	Lothstrasse 19, 80797 München
Art der Nutzung	Gewerbe / Büro
Ansprechpartner	Joshua Anzenberger
Fläche	298,20 m <sup>2</sup>
Lage im Objekt	EG links
Bezugsfähig ab	01.09.2025, je nach Umbauwünschen
Miete	25,00 € / qm monatlich, netto kalt
Nebenkosten	4,00 € / qm monatlich, netto kalt
PKW-Stellplätze	100,00 / St. monatlich, netto kalt



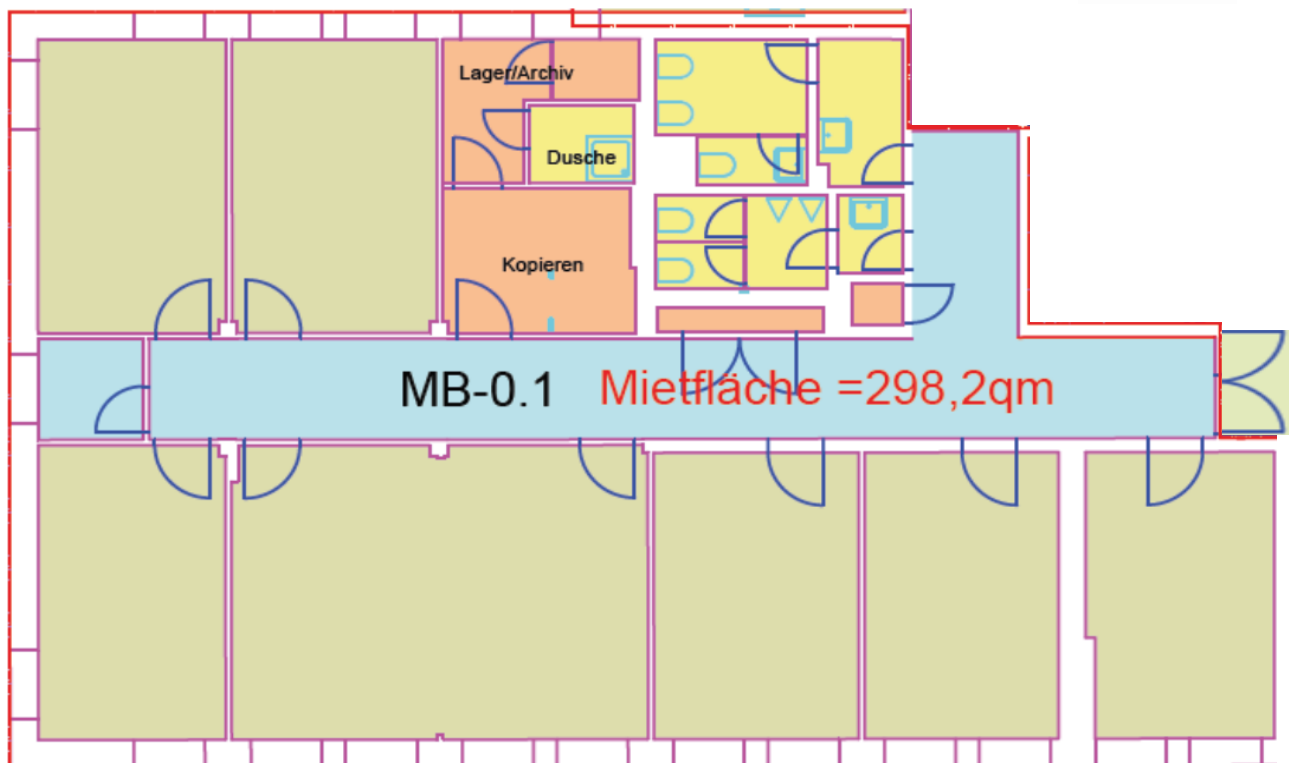




# LOTHSTRASSE 19

## OFFICE IN ZENTRALER LAGE

### Der Grundriss







OPTIMA-AEGIDIUS-FIRMENGRUPPE  
MÜNCHEN · BERLIN · TORONTO



# LOTHSTRASSE 19

## OFFICE IN ZENTRALER LAGE

