





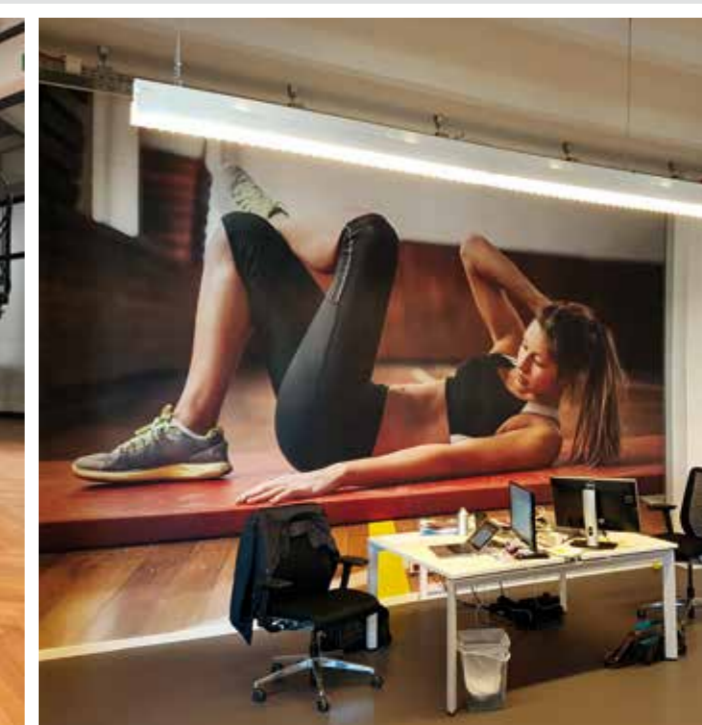
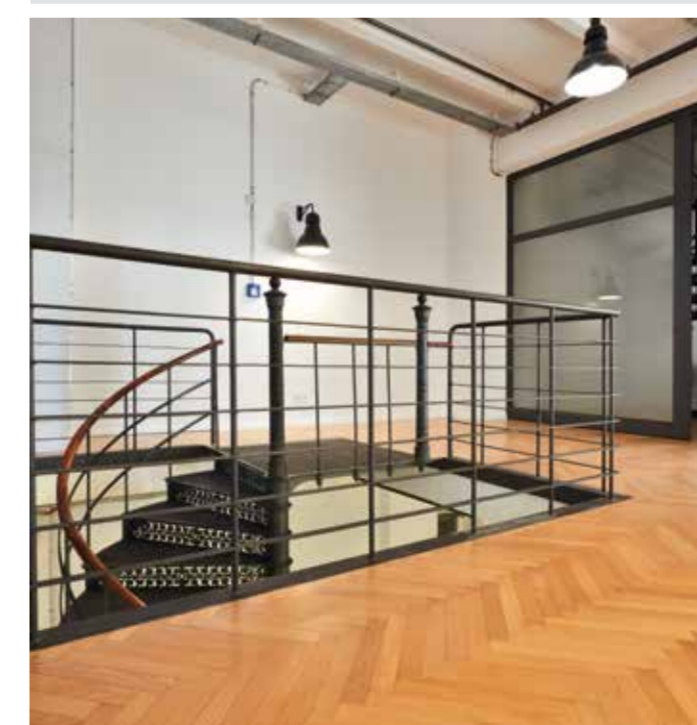
GH
GUTENBERG
HÖFE

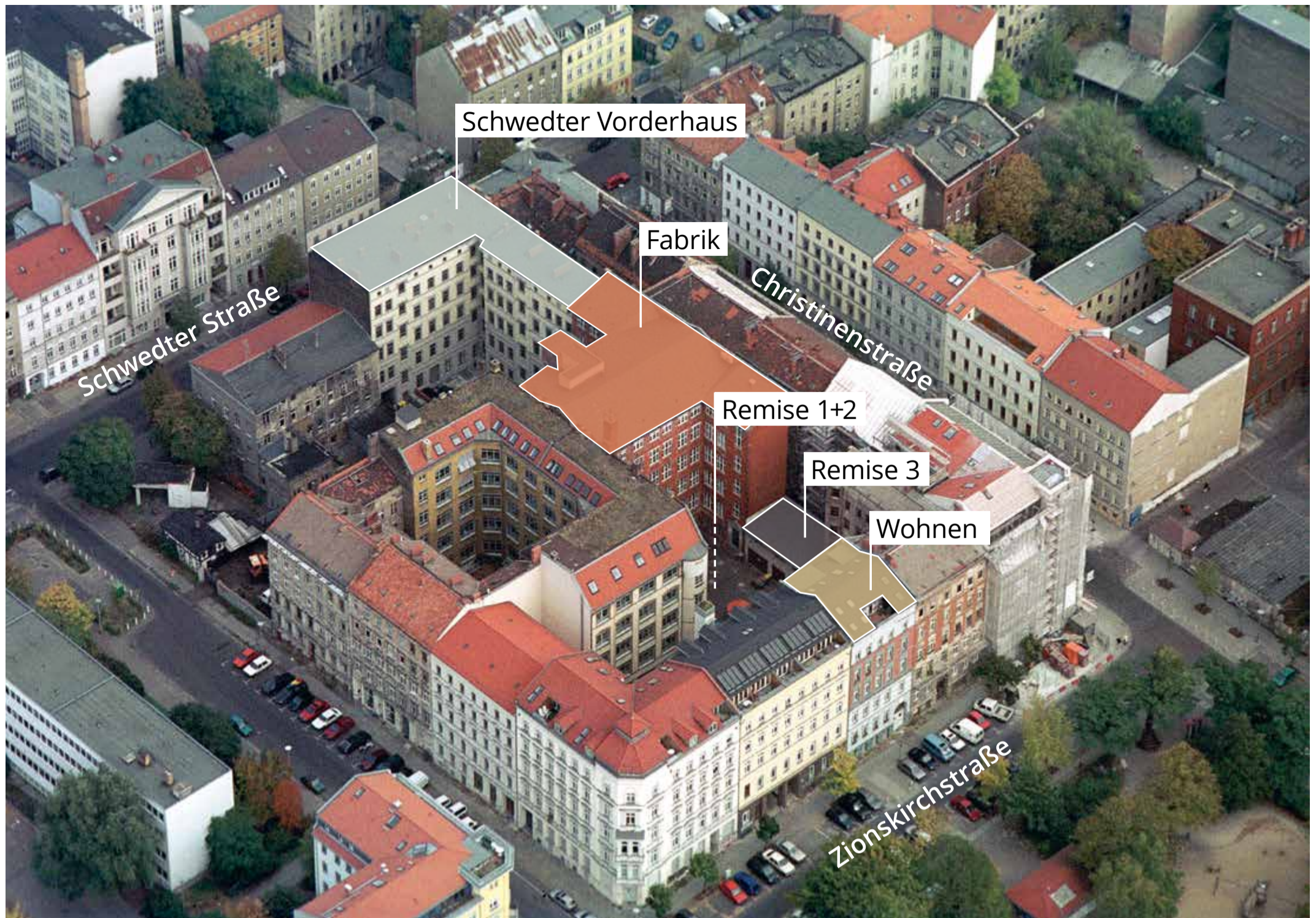


Von der Druckerei zum Digital-Loft: nachhaltig, zentral und unique

Die Gutenberg Höfe gehören zu den prägenden Industriedenkmälern in Berlins pulsierender Mitte. Eingebettet zwischen der Torstraße, dem Kollwitzkiez und der Kastanienallee liegen sie direkt am Teutoburger Platz. Die Optima-Aegidius-Firmengruppe hat das damalige Druckereigebäude aus dem 19. Jahrhundert in mehreren Schritten zu einem modernen Loft-Campus des 21. Jahrhunderts transformiert. Zuletzt gelang es zwischen 2020 bis 2021 mit den An- und Umbauten nach dem Konzept des Ateliers van Geisten, das denkmalgeschützte Gebäude behutsam zu sanieren und die Höfe visionär neu zu gestalten.

Durch die verschiedenen Sanierungsphasen hindurch haben sich die Gutenberg Höfe bereits seit 20 Jahren als beliebter Standort für Mieter wie damals BSMO Springer Verlag und der S.T.E.R.N. Gesellschaft der behutsamen Stadterneuerung mbH bis zum heutigen Ankermieter About You sowie weiteren Start-ups und Venture Capital-Firmen bewährt.





Adresse: Schwedter Straße 263,
Zionskirchstraße 75
10119 Berlin

Architekt: seckler schick architekten /
Atelier van Geisen

Baujahr: 1898

Volumen: > 50 Mio. €

Finanzierung: DKB Bank

Gesamtfläche: rund 7.000 m²

Gewerbe-Lofts: rund 5.000 m²
davon 4.000 m² Fabriklofts auf 5 Etagen
und 1.077 m² Büro-Penthouse
(bei Bedarf exklusiver Fahrstuhl)

Loft-Remisen: 500 m² mit Außenterrassen

Campus-Charakter: auf 3.000 m² Außenflächen
im Innenhof



OPTIMA-AEGIDIUS-FIRMENGRUPPE
MÜNCHEN · BERLIN · TORONTO